

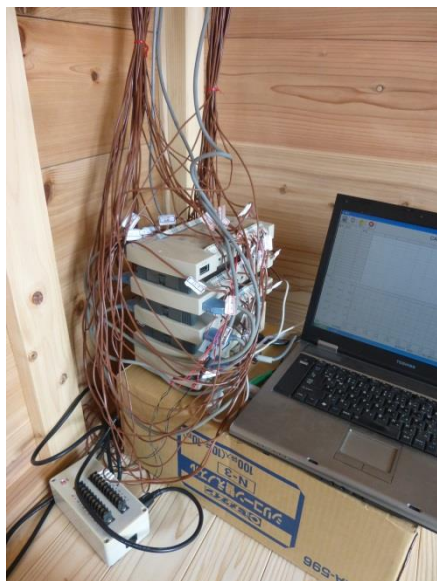
# 土屋名誉教授・監修

## モデルハウス測定中！ 建物外皮(屋根・壁・床下)の 温度・湿度を測定しています。

右写真：  
愛知県安城市  
モデルハウス

工法の有効性を  
実証試験にて  
測定中！

下写真：  
センサー等測定機器  
70箇所を測定



現在、愛知県・工務店様のご依頼で、実際のモデルハウス(上写真)における室内環境、建物外皮(屋根・壁・床下)の温度・湿度の測定を行っています。(東洋大学土屋名誉教授・監修)

屋根・壁・床下の各層にセンサーを入れて、モデルハウス1棟で、なんと70ヶ所ものモニタリングを展開中！

工務店様がオリジナル工法の効果を実証するお手伝いを行っています。

神清は、長年に渡り、屋根・建物の温熱環境(温度・湿度・日射・風速等)について、研究・測定を行ってきました。建物・屋根・小屋裏の結露現象観察と測定なども行いました。

今回の測定結果は、時期が来ましたらレポートなどでご紹介させていただきます。

他にも神清では、独自の雨漏り調査なども行っています。何かありましたら、神清までお問い合わせください。

やまほん  
本  
かわら版

第二十一版

発行所：神清

瓦のことなら  
株式会社 神清  
かみ せい  
まかせて安心！  
百四十年の信頼と実績

雨漏り診断も  
おまかせ！

## ★放射熱測定★



居室空間

グローブ温度計:放射熱を測定しています。

## ★温度測定★



屋根

屋根面各層の温度測定しています。

## ★温度測定★



外壁

外壁各層の温度測定をしています。

## ★日射量測定★



屋根

日射量を測定しています。

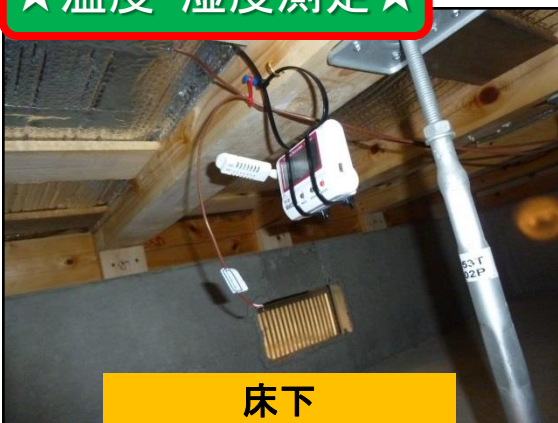
## ★温度測定★



内壁

内壁各層の温度測定をしています。

## ★温度・湿度測定★



床下

床下の温度・湿度を測定しています。