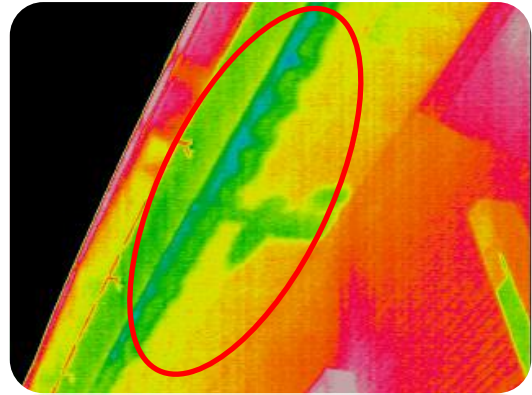


実態調査事例⑧建物診断(ITDI)について

◆雨漏り！劣化！赤外線サーモ！屋根！愛知県◆

建物診断(ITDI)における調査事例をご紹介します。  
木造建物・屋根からの経年劣化(築12年)による漏水事例です。

①軒天に一部染みが発生しました。(築12年経過後)



②漏水箇所を特定するために、屋根を確認しました。



赤外線サーモグラフィ撮影を行いました。  
染みが発生している部分は、温度低下が見られ、  
雨水浸入によるものと考えました。



③漏水箇所が特定できたため、ピンポイントで  
不具合箇所を修繕しました。

トップライト下に取り付けてある鉛カバー  
に亀裂が発生していました。漏水箇所を  
特定できました。



トップライト下の鉛カバーを撤去して、  
雨仕舞を考慮しながら、粘着層付アルミ  
ニウムシートを施工しました。弊社で工事  
も行い、ピンポイントで修繕することによ  
り、安価となりました。(瓦もそのまま)

お問い合わせ先  
⇒株式会社神清

<http://www.kamisei.co.jp>

MAIL:info@kamisei.co.jp

TEL:0569-22-4711

担当:盛田(もりた)